

KORT OG GODT !

HVORDAN KOMMER VI I GANG?

- Kontakt dit lokale erhvervskontor eller AF. Efter 1. januar 2007 det lokale jobcenter.

HVORDAN FINDER VI DEN RIGTIGE?

- Beskriv opgaver og udviklingsmuligheder i jobbet.
- Lav en jobprofil.
- Læg evt. annoncen på AF's jobnet.
- Kontakt evt. a-kasser.
- Prioriter ansættelsessamtalen.

HVORDAN FASTHOLDER VI DEN RIGTIGE?

Mange små virksomheder er bange for, om der i fremtiden er udfordringer nok til at kunne fastholde en akademiker. Her er en række gode råd fra andre virksomhedsledere:

- Brede opgaver, så det ikke bliver kedeligt.
- Ansvar og udviklingsmuligheder.
- Fleksibilitet og åbenhed.

STØTTEMULIGHEDER

Hvis virksomheden ansætter en ledig akademiker, er der mulighed for:

- Praktikperiode op til fire uger, hvor I ser hinanden an. Det er omkostningsfrit for virksomheden.
- Beskæftigelse med løntilskud. Normalt seks måneder med mulighed for forlængelse.
- Tilskud til opkvalificering.

AF skal godkende virksomheden og den ledige kandidat, inden der kan ydes tilskud. Den ledige må ikke være påbegyndt arbejde inden godkendelse, da tilskudsmulighederne ellers vil bortfalde.

AKADEMIKER E

– styrker også din virksomhed

Information til denne folder stammer fra en større analyse af projektet Athene under ViborgEgnens Erhvervsråd. Formålet med Athene var at få ledige med videregående uddannelse i beskæftigelse i små og mellemstore virksomheder. Analysen er foretaget af Bifrost og finansieret af Arbejdsmarkedsstyrelsen.

RAPPORT

Akademikere i små og mellemstore virksomheder ...
Hvordan? Sådan!

FOLDERE

Akademikere – styrker også din virksomhed (information til arbejdsgivere).

Akademikere – indspark til udvikling (information til konsulenter).

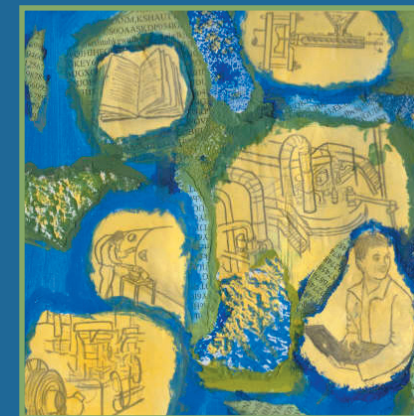
RAPPORT OG FOLDERE KAN DOWNLOADES

www.ver.dk

www.viborg.dk/erhverv

www.bifrost-konsulent.dk

Folderen er udarbejdet af Bifrost og layoutet af Qivi Kommunikation for ViborgEgnens Erhvervsråd (www.ver.dk).



TIL VIRKSOMHEDEN

HVAD FÅR VI UD AF DET ?

Virksomheder med en stor andel af akademikere har større indtjening. På trods af dette er små og mellemstore virksomheders andel af akademikere pr. ansat langt lavere end store virksomheders.

Udtalelser fra virksomhedsledere, der har ansat en ledig med længerevarende uddannelse:

“Virksomheden har udviklet sig i en positiv retning. Vi har fået styr på nogle funktioner, som lå lidt mere og flød før hen.”

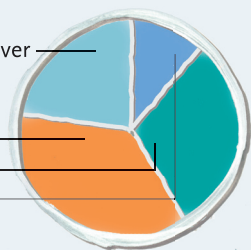
“Vi går fra at være et håndværk til industri. Det er et led i en længerevarende proces.”

“Akademikere har en anden vinkel, tænker mere analytisk og kan lettere overskue, hvor verden bevæger sig hen.”

NYUDVIKLING

Svarer til tidligere opgaver

Kompetenceløft
Nye kompetencer
Nye arbejdsopgaver



Over tre fjerdedele af alle virksomheder, der har ansat en ledig med længerevarende uddannelse, har enten fået udført en ny opgave, fået nye kompetencer i virksomheden – eller et generelt kompetenceløft, så opgaverne løses på et højere niveau.

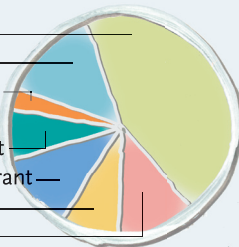
TIL GAVN FOR ALLE ?

Kan alle virksomheder få gavn af en akademiker? Det korte svar er ja.

I projektet, der er gennemført i Viborg amt, er de fleste brancher repræsenteret. Interviews med virksomheder tyder på, at alle har fået et løft i en igangværende udviklingsproces eller fået løst nye opgaver.

BRANCHER

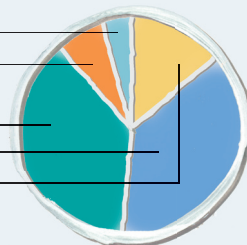
Industri
Rådgivning
Finans, forretn.service
Transport, post og telekommunikation, it
Handel, hotel, restaurant
Byg, anlæg
Andet



Selv de helt små virksomheder har gavn af ansættelsen. Over halvdelen af virksomhederne havde under 10 ansatte. I de helt små virksomheder var det oftest et led i en virksomhedsudvikling, der også skulle aflaste lederen til nyudvikling.

ANSATTE UD OVER EJEREN

Over 99
50 - 99
11-49
1-10
Ingen



HVAD KAN AKADEMIKEREN ?

Akademikere kan klare mange forskellige typer opgaver. Beskriv kernefunktioner, som skal løses, men giv også til plads nye ideer. Det giver udviklingsmuligheder for både den nye medarbejder og din virksomhed.

En akademiker lærer gennem sin uddannelse at indsamle, analysere og formidle information. Denne kompetence har virksomheden brug for, når produktet skal sælges eller virksomhedens profil formidles på en hjemmeside.

Ingeniører kan støtte udvikling fra håndværkervirksomhed til industrivirksomhed med bedre tegninger og mere effektiv produktionstilrettelæggelse.

Øgede krav til dokumentation af produkter og eksempelvis miljøforhold forudsætter også nye kompetencer. En virksomhedsleder beskriver det således:

“Vi har ikke været så gode til det skrevne, men det er nødvendigt i forhold til vores udenlandske kunder, der har medarbejdere på kandidat- og phd-niveau. Vi er nødt til at kunne matche det.”

INDSLUSNING

Der er stor forskel på, hvad virksomheder gør for at inkludere nye medarbejdere. Nogle gør intet specielt, andre kobler den nye medarbejder på en konkret opgave sammen med en anden medarbejder. Generelt kan følgende anbefales:

- Gradvis indslusning.
- Evt. følordning eller mentorstøtte.
- Del af virksomhedens strategi.
- Løsning af opgaver, som indebærer viden om virksomheden.
- Mulighed for kurser.